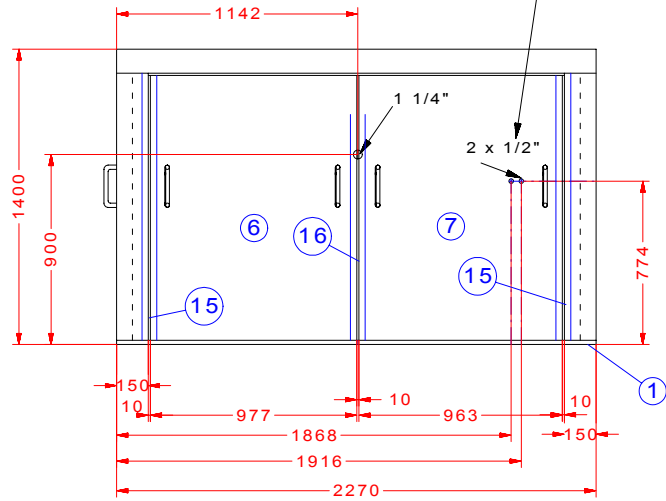
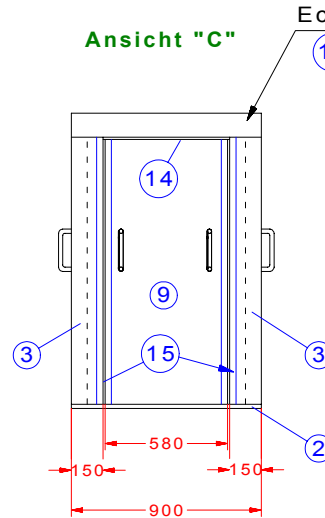


Ansicht "A"

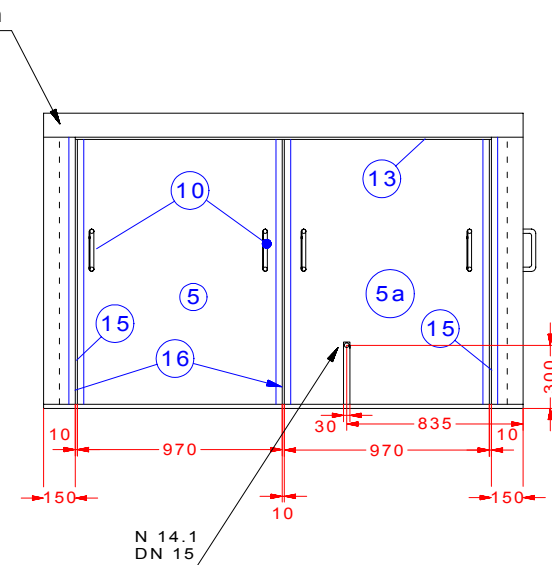


Leitungen vor Entfernung des Panels an der Verschraubung trennen.

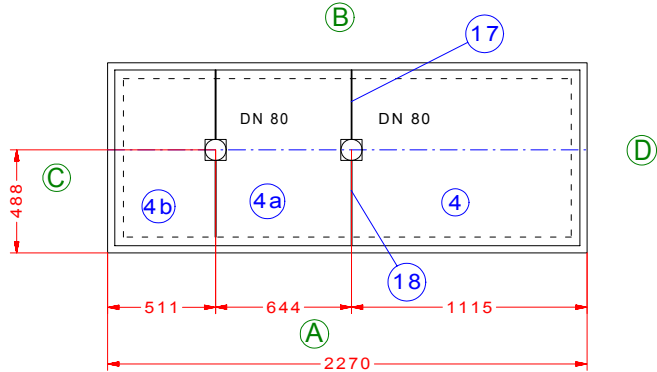
Ansicht "C"



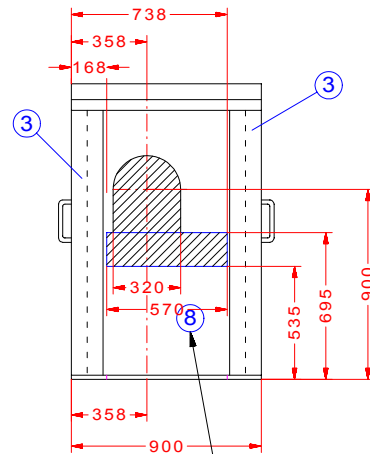
Ansicht "B"



B



D



Panel bei Montage anpassen

Ansicht "D"

Siehe auch Detailzeichnungen.

Selbsttragende Schallschutzkapsel
Aufstellung auf dem Anlagen-Grund-
rahmen, mit akustischer Entkopplung

Paneele : verzinkt t = 75 mm
leicht demontierbar
Rohrdurchbrüche beidseitig mit
Blechblenden abgedeckt

Aussenaufstellung unter Anlagendach

PUMPE V-1202 A und V-1201 B

Änderung / Dat.	Index **	Beschreibung
Kunde : Sterling SIHI		Akustik-Planungsbüro-Nord GmbH
Angebots-Nr. : 1506.02		Benennung :
Auftrags-Nr. :		Schallschutzkapsel für Pumpenanlage
MF 714.02		
gezeichnet von : H.-J. Witte		Zeichnungs-Nummer : MF 714.02-30005299/...300 / 2
		Datum : 02.04.03